

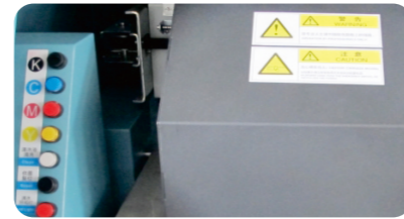


FY-3200L/H4

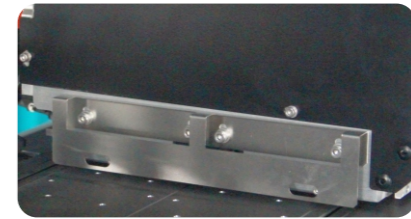
3.2米打印宽幅高速溶剂型喷绘机

延续经典配置 分体设计 追求极致性价比

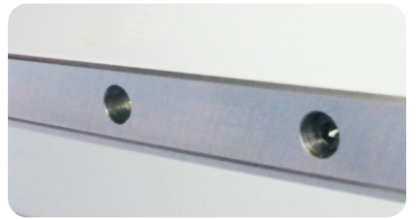
FY-3200L / H4



分色正压，通过按键可分别对各个颜色喷头进行墨水清洗。



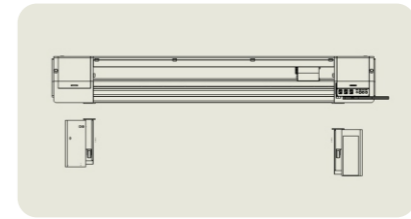
高灵敏度微动开关以及全方位触碰设计的防撞机构，让打印变得更安全。



采用进口静音滑块及直线导轨，实现了喷车高速移动时的平稳性。



烘干系统采用高热转换的循环热风+匹配波段的红外热辐射，并具有跟随打印自动启停。



分体设计，可大大减少运输成本，一个大柜可装18台。



采用独立化控制单元，每项功能可独立进行控制，提高系统稳定性。



产品配置4个最新型工业喷头α(阿尔法)，该喷头专为广告喷绘市场而开发的高性价比工业级喷头，30khz的点火频率，25PL的墨滴，以及支持一头双色，将成就高速度与高精度的完美组合。

机器参数

型号	FY-3200L / H4	
打印技术	压电式喷头 α1024HG-L	
喷头数量	4个	
最大打印宽幅	3200mm	
打印速度 *	2PASS	260m ² /h
	3PASS	172m ² /h
	4PASS	131m ² /h

颜色配置： 专用溶剂墨水、弱溶剂墨水 4色 (C、M、Y、K)

打印材料： 灯布、车贴、网格布卷对卷户外喷绘材料

供墨系统： 虹吸供墨

数据传输： 千兆以太网RJ45

加热干燥： 前中后台板加热，红外线烘干，冷风风干

RIP软件： 联合幻彩/蒙泰

清洗保湿系统： 正压分色清洗，手动整体保湿，清洗处LED照明

机器： AC220V 50HZ 5A 1100W

烘干： AC220V 50HZ 33A 7200W

平台加热： AC220V 50HZ 8A 1800W

机器尺寸： 长4576mm x 宽1062mm x 高1345mm 650KG

包装尺寸： 长5550mm x 宽750mm x 高840mm 850KG

注：1、以上所列速度数据为本设备测试速度值，因不同计算机处理速度会有10%左右的偏差。
2、产品外观、颜色以实物为准，此型号标准配置不带电脑和显示器，图片仅供参考。

选配件



独立收卷



简易收卷

应用领域



墙体广告



高炮广告



车身广告



会议背景



上海笙阳数码设备有限公司

上海市奉贤区西渡港和路19弄1号

021-67158919

www.fyunion.com

sales@uvunion.com



微信视频号



微信公众号



抖音号