



FY-3220系列

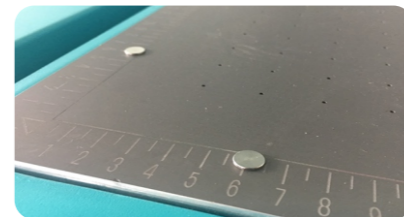
3.2米 × 2.2米打印幅面UV平板打印机 平台扩大升级 工业化生产 适用范围更广



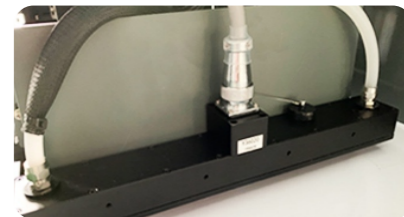
FY-3220系列



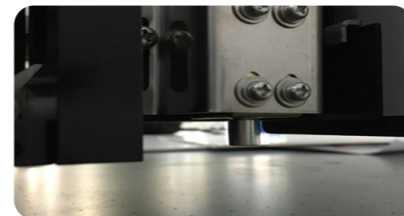
磁懸浮直排電機，X軸運行更加平穩(選配)



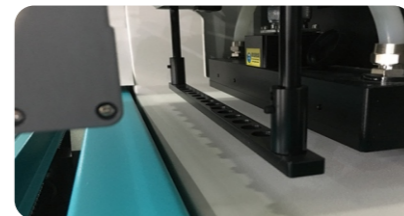
圓點定位可實現精確邊緣打印，杜絕材料浪費。



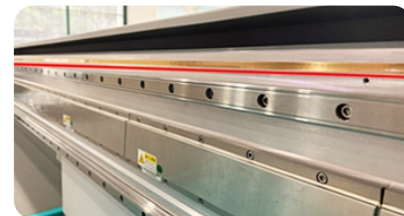
LED水冷固化，使用方便，固化突出。壽命更長，能耗低，環保安全。



自動檢測小車與介質距離，自動設置最佳打印高度。



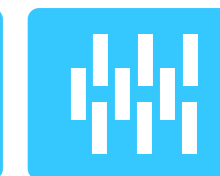
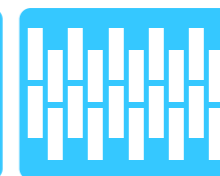
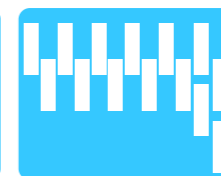
新一代防撞系統有效對應打印過程中突發事件而對噴頭造成物理損傷。



金屬光柵，耐油污，方便保養，更穩定，數據讀取更精確。

可選擇多種噴頭

精工 SPT1024GS
東芝 CE4M
理光G5 / G6



SPT 1024GS噴頭底板

理光噴頭底板

機器參數

型號	FY-3220G				FY-3220R				
打印技術	精工 SPT 1024GS				理光 G6				
最大打印幅面	3200mm x 2000mm								
打印模式	直排	錯排	三排	四排	直排	錯排	三排	四排	
打印速度 *	4PASS	25.2m ² /h	46.6m ² /h	67m ² /h	88m ² /h	21m ² /h	46m ² /h	64.8m ² /h	83.3m ² /h
	6PASS	17.3m ² /h	32.4m ² /h	48m ² /h	63m ² /h	15m ² /h	26.8m ² /h	43.1m ² /h	51.8m ² /h
	8PASS	13m ² /h	24m ² /h	38m ² /h	50m ² /h	11m ² /h	23m ² /h	32m ² /h	43m ² /h

承重&高度: 75KG/m², 最高100mm

認證: CE認證

打印材料: 玻璃、瓷磚、亞克力、木板、鋁塑板、PVC、金屬板、紙板等

數據接口: USB 3.0

墨水類型: UV 固化墨水

機器功率: AC220V 50HZ 1000W

供墨系統: 負壓供墨

台面吸附: AC220V 50HZ 4000W

固化方式: LED UV水冷固化

使用環境: 溫度: 20°C-28°C 濕度: 40%-60%

RIP軟件: 聯合幻影

機器尺寸: 長5553mm×寬3050mm×高1428mm

注: 1、以上所列速度數據為本設備測試速度值，因不同計算機處理速度會有10%左右的偏差。
2、產品外觀、顏色以實物為準，此型號標準配置不帶電腦和顯示器，圖片僅供參考。

應用領域



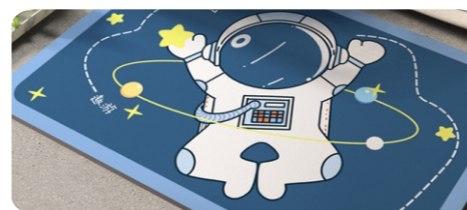
廣告行業



五金電氣行業



文創工藝品行業



家居裝飾行業



潮流定制行業



美妝定制行業