

## 人性化设计 灵活应对各类打印需求

- 采用工业高精度 3.5pl 孔径喷头，文字清晰锐利，过度平滑自然。
- 针对行业量身打造，平台幅面 1200 × 1000mm。满足99%客户使用需求。
- 适用于白卡纸、铜版纸、灰底白卡纸、金银卡纸，透明材料（PVC PET）、牛卡纸等。
- 配备CCD对位, 高清工业摄像头，通过MARK点进行定位识别，偏差±2mm以内可自动识别校准，省去大量对位排版工序。



CCD对位：采用工业摄像头，精准识别，快速对位。图像偏移误差小于0.2mm。



验证作业：用于检查设备状态，验证输出的作业是否合格。



屏幕软打样：通过对屏幕及设备的校正，实现打样颜色的所见即所得，提升打样效率。

# FY-1210F

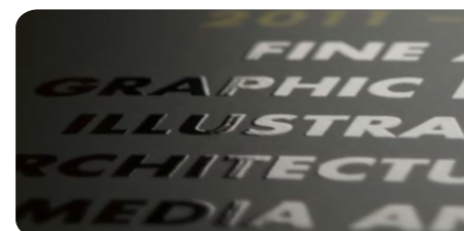
UV印刷打样 数字增效 (CMYK千万色彩)  
光油 · 逆向 · 烫金  
1200 × 1000 mm 打印幅面

校准前      校准后

CCD 对位

### 应用展示

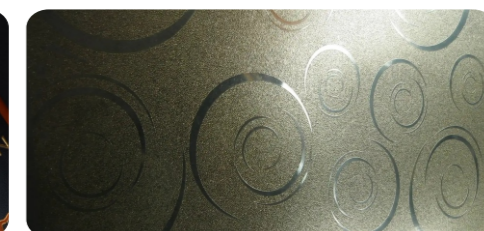
通过UV打印实现白墨，光油，逆向光油等效果，在打样阶段就能直观展现印后增效的效果。



光油增效



烫金工艺



逆向UV

### 设备参数

型号	FY-1210F		
打印技术	F喷头		
喷头配置	白墨+彩墨+光油+逆向		
最大打印幅面	1200x1000mm		
打印速度 *	6PASS	5.16m <sup>2</sup> /h	
	8PASS	3.75m <sup>2</sup> /h	
	10PASS	2.34m <sup>2</sup> /h	

打印材料承重&高度：80KG & 10CM以内

打印材料：白卡纸、铜版纸、金银卡纸，透明材料（PVC PET）、牛卡纸

处理方式：喷墨打印、UV灯和CCD

供墨系统：负压供墨

RIP软件：Printfactory

数据接口：千兆网络

机器功率：AC220V 50HZ 8.8A 1950W

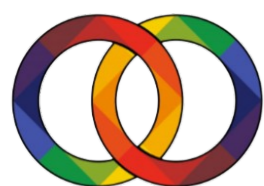
台面吸附：AC220V 50HZ 10A 2200W

使用环境：温度：16°C-30°C 湿度：40%-60%

机器尺寸：长3040mm×宽1900mm×高1460mm

注：1、以上所列速度数据为本设备测试速度值，因不同计算机处理速度会有10%左右的偏差。  
2、产品外观、颜色以实物为准，此型号标准配置不带电脑和显示器，图片仅供参考。  
\* 屏幕软打样功能为附加选配功能。

## 专业喷墨数码打样系统



### 闭环校准

使用绝对色度的颜色映射方式进行闭环校准，校准后符合ISO 12647-7 2006 标准。



### Visual引擎

提供一定的饱和度和对比度的同时，颜色的准确还原也得到了保证，一定程度上做到了两者兼得。



### 专色模拟

完整的专色模拟功能，通过专业化的参数调整，能在视觉上尽量接近该专色效果。

### 喷墨设备与方案供应商

上海笪阳数码设备有限公司

上海市奉贤区西渡港和路19弄2号

021-67158919

www.fyunion.com

sales@uvunion.com



微信视频号



微信公众号



抖音号